



Espèces Exotiques Envahissantes

Groupe de travail Hiérarchisation

Ordre du jour

1. Présentation de la méthode de hiérarchisation des EEE végétales – CBNBI



2. Rappel de la démarche de pré-évaluation des EEE animales et bilan des participations



3. Présentation de la méthode de l'UMS

4. Résultats de l'évaluation des 3 espèces sélectionnées



5. Discussion sur le choix de la méthode et perspectives



Rappel de la démarche de pré-évaluation des EEE animales et bilan des participations

Réflexion et choix d'une méthode de hiérarchisation

Groupe de travail

Sept – Oct
2020

Oct – Déc
2020

Oct – Déc
2020

Janv – Mars
2021

Mars 2021

Mai – Juin
2021

État des lieux –
méthodes nationales et
régionales

UMS PatriNat – DREAL –
CEN – OFB – CBNBI



Choix de la méthode
→ Test méthode UMS PatriNat

Rappel de la démarche de pré-évaluation des EEE animales et bilan des participations

Test méthode UMS PatriNat

→ 3 espèces :

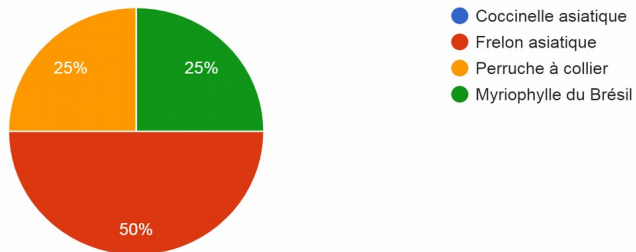
Raton-laveur

Gobie à tâches noires

! Frelon asiatique

Quelle espèce vous semble la plus pertinente à évaluer ? (1 choix max)

4 réponses

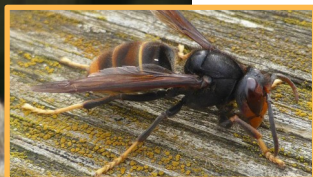


Réponses au sondage pour choix de la 3ème espèce soumise à évaluation

Rappel de la démarche de pré-évaluation des EEE animales et bilan des participations

Test méthode UMS PatriNat - bilan des participations

→ 4 experts / espèce



Frelon asiatique

©X. Letheve



Raton-laveur

©P. Sengez



Gobie à tâche noire

©Centre de ressources EEE

| | |
|-------------------|-----------------|
| Simon BARBIER | Picardie Nature |
| Sébastien LEGRIS | |
| Luc PLATEAUX | |
| Théalie DHELLEMES | GON |

| | |
|------------------|-------------------------------------|
| Guénaël HALLART | CPIE de l'Aisne |
| Sébastien LEGRIS | Picardie Nature |
| Arnaud BOULANGER | GON |
| Stéphane LEGROS | Fédération des chasseurs de l'Aisne |

| | |
|--------------------|-------------------------------------|
| Gildas Kleinprintz | Fédération de pêche de Nord |
| Loïc LEROY | Fédération de pêche de l'Oise |
| Philippe HORNAIN | Service départemental du Nord - OFB |
| Gaëlle JARDIN | Direction régionale - OFB |

Présentation de la méthode de l'UMS

Questionnaire

23 questions

- DÉTECTION - INTRODUCTION - ÉTABLISSEMENT – EXPANSION
- MENACES
- FAISABILITÉ DE GESTION

Points score

| QUESTIONS | REPNSES | POINTS | points score | points confiance | JUSTIFICATIONS ET REFERENCES BIBLIOGRAPHIQUES |
|---|-------------|--------|--------------|------------------|---|
| DÉTECTION - INTRODUCTION - ÉTABLISSEMENT - EXPANSION | | | | | |
| Le taxon est-il facile à détecter ? | oui | 1 | | | |
| | non | 0 | | | |
| | ne sais pas | * | | | |
| Le taxon est-il facile à identifier ? | oui | 1 | | | |
| | non | 0 | | | |
| | ne sais pas | * | | | |

Présentation de la méthode de l'UMS

Questionnaire

Points confiance

| QUESTIONS | REponses | POINTS | points score | points confiance | JUSTIFICATIONS ET REFERENCES BIBLIOGRAPHIQUES |
|---|-------------|--------|--------------|------------------|---|
| <u>DETECTION - INTRODUCTION - ETABLISSEMENT - EXPANSION</u> | | | | | |
| Le taxon est-il facile à détecter ? | oui | 1 | | | |
| | non | 0 | | | |
| | ne sais pas | * | | | |
| Le taxon est-il facile à identifier ? | oui | 1 | | | |
| | non | 0 | | | |
| | ne sais pas | * | | | |

1 = niveau de confiance sûr

0 = niveau de confiance faible, répondant non certain, pas de référence bibliographique

* = pas d'informations ni connaissances de cette question

Présentation de la méthode de l'UMS

Questionnaire

Score de précision

Nb(oui/non)/Nbtot

| QUESTIONS | <u>REPONSES</u> | POINTS | points score | points confiance | <u>JUSTIFICATIONS ET REFERENCES BIBLIOGRAPHIQUES</u> |
|--|-----------------|--------|---------------|------------------|--|
| <u>DETECTION - INTRODUCTION - ETABLISSEMENT - EXPANSION</u> | | | | | |
| Le taxon est-il facile à détecter ? | oui | 1 | [Barre bleue] | [Barre orange] | |
| | non | 0 | | | |
| | ne sais pas | * | | | |
| Le taxon est-il facile à identifier ? | oui | 1 | [Barre bleue] | [Barre orange] | |
| | non | 0 | | | |
| | ne sais pas | * | | | |

Présentation de la méthode de l'UMS

Valeurs théoriques des 3 scores ; intervalles de crédibilité à 89 %
[0 ; 1,57]

| | | Risque d'invasion | | |
|-----------------------|----------------------------|-------------------|----------------------------|-------------|
| | | $\leq 0,52$ | $\leq 0,53$ $\leq 1,04$ | $\geq 1,05$ |
| Confiance des experts | $\leq 0,52$ | Faible | Faible | Moyenne |
| | $\leq 0,53$ $\leq 1,04$ | Faible | Moyenne | Moyenne |
| | $\geq 1,05$ | Faible | Forte | Forte |

Tableau 1. Aide provisoire à la décision pour proposer des espèces à la priorisation en fonction des scores de risque d'invasion et de confiance des réponses par les experts.

Présentation de la méthode de l'UMS

Concertation entre experts

- Relecture de l'évaluation propre à l'espèce
- Corrections, modifications, affinage - **Consensus**



3.

Résultats de l'évaluation des 3 espèces sélectionnées

- Scores de risques moyens – 3 esp.

HAUTS-DE-FRANCE

| Espèce | n | Score moyen de | | | Priorité |
|--|---|----------------|---------------|---------------|----------|
| | | Risque (R) | Confiance (C) | Précision (P) | |
| HAUT-DE-FRANCE | | | | | |
| <u>Neogobius melanostomus</u> (Pallas, 1814) | 4 | Moyenne | Forte | Forte | Forte |
| <u>Vespa velutina</u> Lepeletier, 1836 | 4 | Moyenne | Moyenne | Forte | Moyenne |
| <u>Procyon lotor</u> (Linnaeus, 1758) | 4 | Moyenne | Moyenne | Forte | Moyenne |

NATIONAL

| | | | | | |
|--|---|---------|---------|-------|---------|
| NATIONAL | | | | | |
| <u>Procyon lotor</u> (Linnaeus, 1758) | 4 | Moyenne | Moyenne | Forte | Moyenne |
| <u>Vespa velutina</u> Lepeletier, 1836 | 4 | Moyenne | Moyenne | Forte | Moyenne |

Résultats de l'évaluation des 3 espèces sélectionnées

Frelon asiatique

Risque moyen

HDF ≈ National

Raton-laveur

Risque moyen

HDF < National

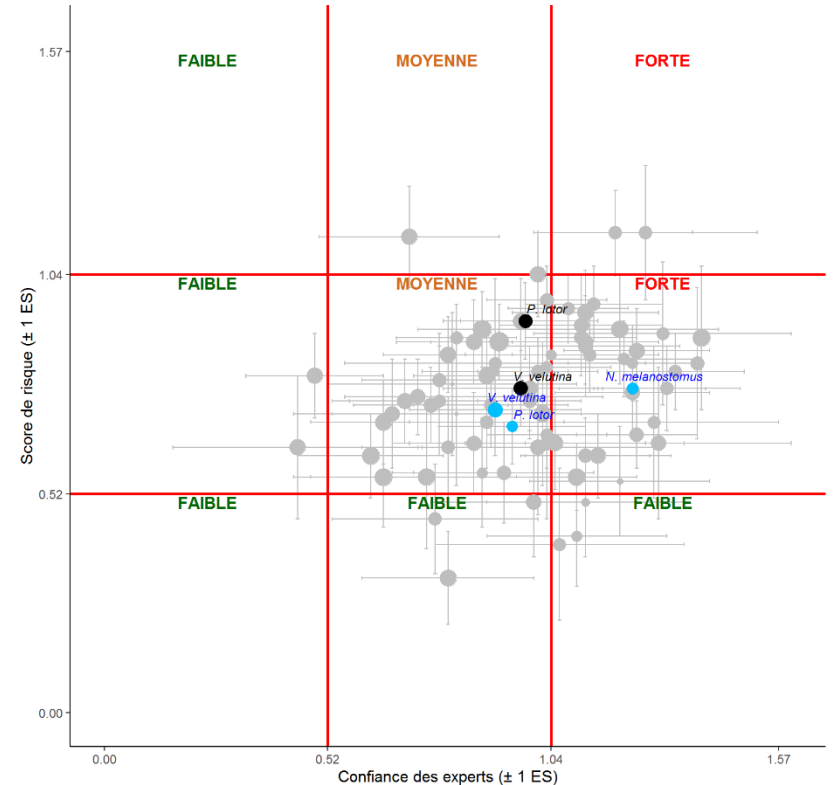


Figure 1. Répartition des scores du risque d'invasion et de confiance des avis rendus par les experts pour 3 espèces exotiques évaluées pour la **région Hauts-de-France (rond bleu)**, parmi l'ensemble des taxons évalués au **niveau national (n=76, rond gris)**. Pour le frelon à pattes jaunes (*V. velutina*) et le raton laveur (*P. lotor*), les **évaluations nationales** sont également présentées (**rond noir**). Remarque : la taille des ronds reflète la précision des réponses, d'autant plus petit que précis.

Discussion sur le choix de la méthode et perspectives

DISCUSSION - Avis des experts

- Avis général sur le questionnaire : facilité, praticité, rapidité...
- Avis sur le contenu/questions : pertinence, exhaustivité...
- Avis sur l'applicabilité de la méthode à un grand nombre d'esp.
- Avis sur les résultats et le document d'évaluation

+ Commentaires, autres remarques

Discussion sur le choix de la méthode et perspectives

DISCUSSION - Perspectives

- Méthode de hiérarchisation
- Liste d'espèces à évaluer




Discussion sur le choix de la méthode et perspectives

DISCUSSION - Perspectives

- Méthode de hiérarchisation
- Liste d'espèces à évaluer
 - Extraction esp. Référentiel Faune Hauts-de-France
dont TAXREF_STATUTS* = { C ; I ; J ; M }
 - *Statut biogéographique



Discussion sur le choix de la méthode et perspectives



| Statuts | Définition | Description |
|---------|------------|--|
| C | Cryptogène | Taxon dont l'aire d'origine est inconnue et dont on ne peut donc pas dire s'il est indigène ou introduit |
| I | Introduit | Taxon introduit (établi ou possiblement établi) dans la zone géographique considérée. |

Discussion sur le choix de la méthode et perspectives

| Statuts | Définition | Description |
|---------|--|---|
| J | Introduit envahissant | Taxon introduit dans la zone géographique considérée, qui produit des descendants fertiles souvent en grand nombre, et qui a le potentiel pour s'étendre de façon exponentielle sur une grande aire, augmentant ainsi rapidement son aire de répartition. Cela induit souvent des conséquences écologiques, économiques ou sanitaires négatives (IUCN, 2000). |
| M | Introduit non établi (dont domestique) | Taxon introduit qui peut occasionnellement se reproduire en dehors de son aire de culture ou de captivité, mais qui ne peut se maintenir à l'état sauvage car ne pouvant former de populations viables sans intervention humaine, et qui dépend donc d'introductions répétées pour se maintenir dans la nature |

Discussion sur le choix de la méthode et perspectives

DISCUSSION - Perspectives

- Méthode de hiérarchisation

- Liste d'espèces à évaluer

→ Extraction esp. Référentiel Faune Hauts-de-France
dont TAXREF_STATUTS* = { C ; I ; J ; M }

*Statut biogéographique

QUID des groupes taxonomiques non présents dans le Référentiel Faune ?

→ *TAXREF / Référentiels ex-régions ?*

→ ?

→ Extraction esp. envahissantes ou potentiellement envahissantes

→ Base scientifique ?

→ Esp. envahissantes ou potentiellement envahissantes des
régions proches

Discussion sur le choix de la méthode et perspectives

DISCUSSION - Perspectives

- Méthode de travail
 - *Groupe de travail par espèce ou par groupe taxonomique*
 - *Espèces peu connues ou peu d'experts en région*
 - *Validation scientifique (CSRPN)*
- Finalisation des évaluations des 3 esp.
 - *Groupe de travail par espèce : quel délai ?*
 - *Présentiel vs visio*
 - *Autres experts ?*



Merci à tous