

# La GréB, qu'est ce que c'est ?

JOURNÉE D'ÉCHANGES ESPÈCES EXOTIQUES ENVAHISSANTES –  
16 SEPTEMBRE 2021



## Rappel du cadre de la GRÉB

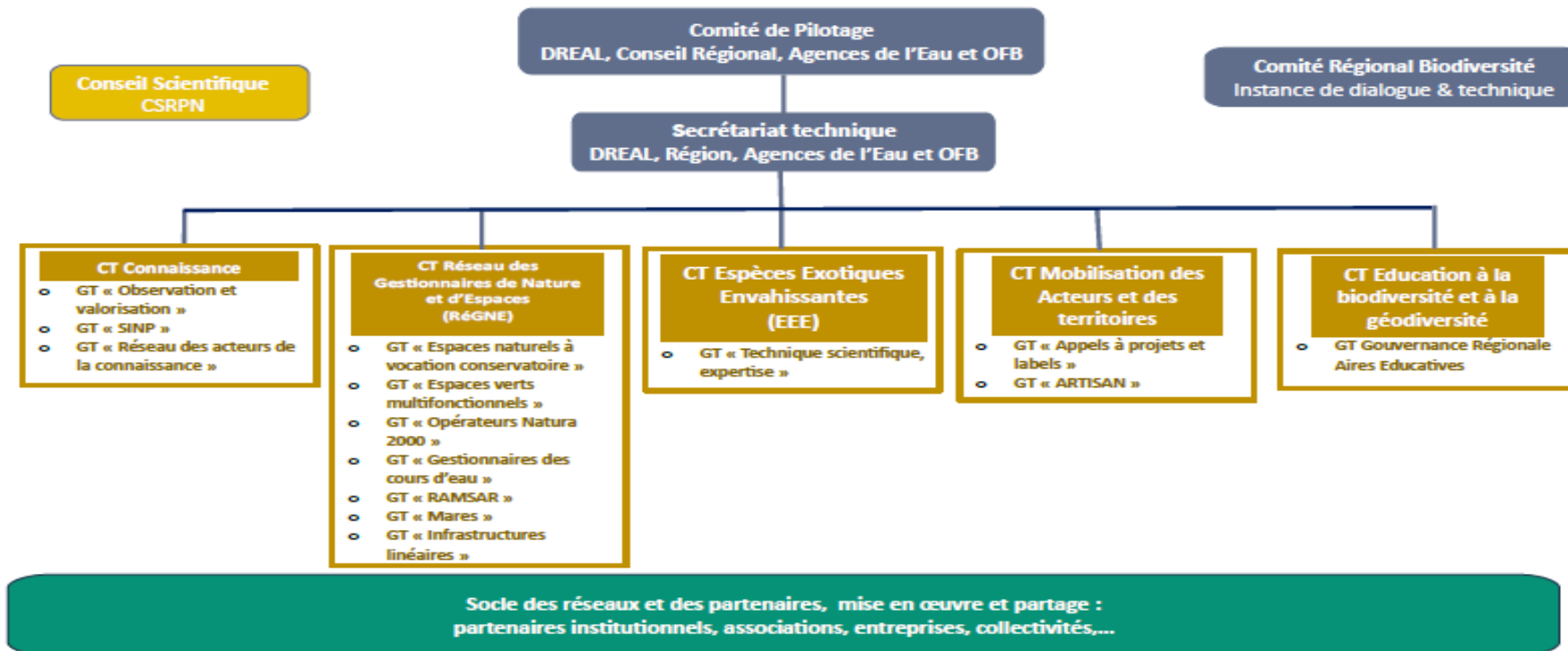
- Créé en 2019 dans la continuité travail initié en 2016 autour de la Connaissance ;
- Un **espace d'échanges**, de concertation entre les acteurs du territoire régional qui favorise :
  - → La **mutualisation** des compétences
  - → La **complémentarité** et l'optimisation des moyens ;
- Pour **coordonner, articuler** et **promouvoir** à l'échelle de la région des projets et des politiques publiques en faveur de la préservation et de la restauration de la biodiversité.



# Un fonctionnement en briques qui s'appuie sur un réseau de partenaires

## GOVERNANCE RÉGIONALE BIODIVERSITÉ EN HAUTS-DE-FRANCE (GRÉB)

Version au 18 janvier 2021



# Brique Espèces Exotiques Envahissantes

- **Objectif** : Élaborer une stratégie régionale partenariale relative aux espèces exotiques envahissantes (EEE) et assurer la structuration, la coordination et l'animation du réseau des acteurs
- Pilote : DREAL Hauts-de-France
- Animateur : Conservatoire des Espaces Naturels des Hauts-de-France
- S'appuie sur un groupe technique et d'expertise (Geste)



# Brique Espèces Exotiques Envahissantes-Missions

Elaborer puis animer la stratégie régionale

Coordonner le réseau des acteurs sur les thématiques ou les espèces

Mettre en place un réseau de veille

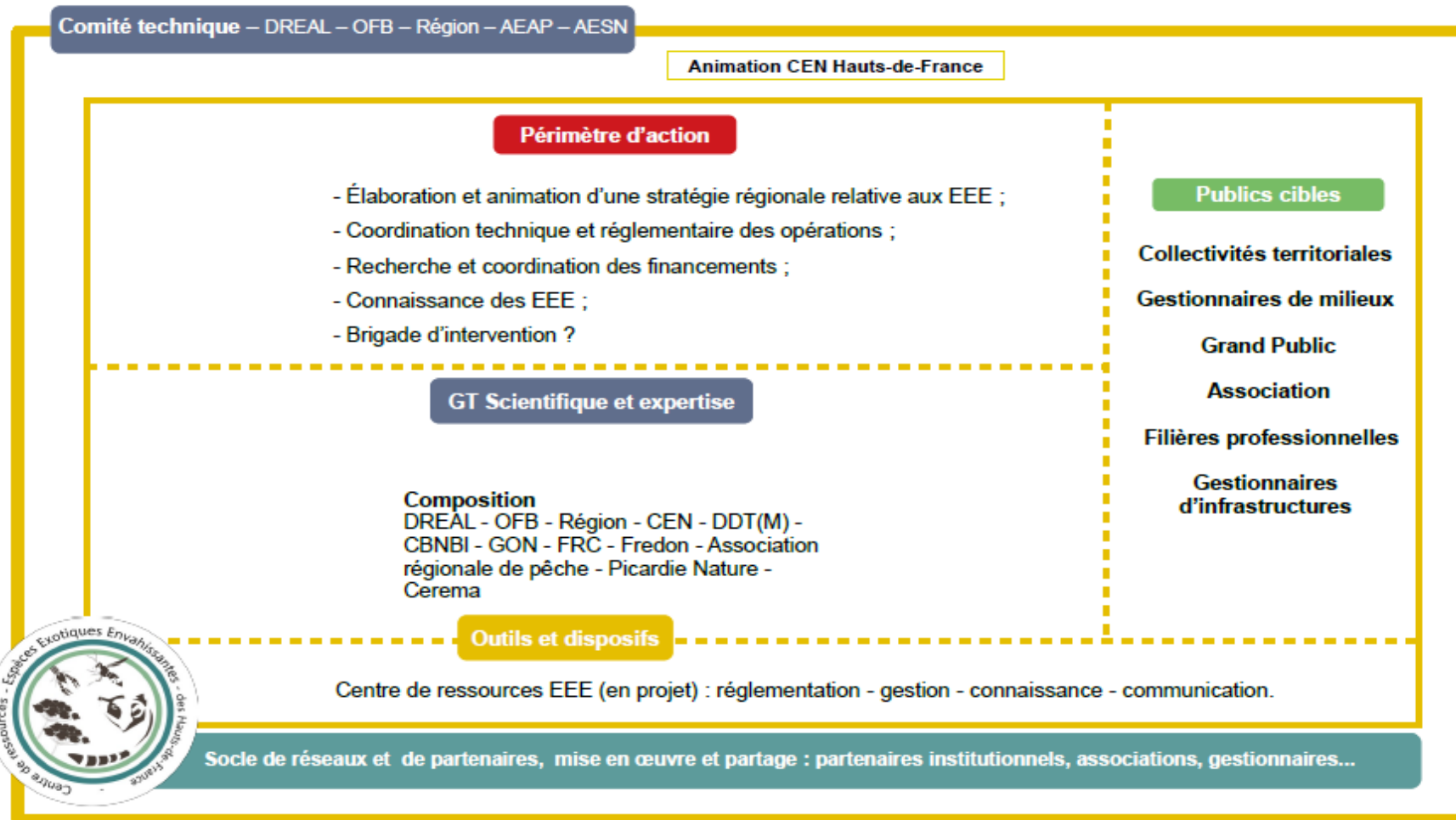
Structurer les opérations d'intervention

Piloter et soutenir la diffusion et valorisation des connaissances relatives aux  
EEE

Élaborer et proposer une méthodologie de hiérarchisation des espèces



# Brique Espèces Exotiques Envahissantes : GOUVERNANCE



**Gouvernance Régionale de la Biodiversité en Hauts-de-France :  
Espèces Exotiques Envahissantes**



# Brique Espèces Exotiques Envahissantes : GOUVERNANCE

La « gouvernance » c'est aussi :

**L'animation du réseau des acteurs** => déploiement opérationnel de la stratégie

Un réseau identifié mais évolutif

Des groupes de travail thématiques

Des outils d'animation : site ressource, lettre d'info,...

**L'évaluation** => suivi et amélioration de la stratégie

=> Rendez-vous en atelier « gouvernance » cet après-midi ☺



# Merci de votre attention



JOURNÉE D'ÉCHANGES ESPÈCES EXOTIQUES ENVAHISSANTES –  
16 SEPTEMBRE 2021

